

1

Los seres vivos y su ambiente

En todos los ambientes, hay seres vivos, por ejemplo, las plantas y los animales y otros componentes, como la luz, el agua y la temperatura. En este capítulo, aprenderán cómo todos los componentes de un ambiente se relacionan entre sí.

¿QUÉ NECESITAN?

- Lápiz rojo.
- Lápiz negro.
- Goma.

¿CÓMO LO HACEN?

- 1 En pequeños grupos, **lean** los textos y **subrayen** con ● los seres vivos que se mencionan.
- 2 **Conversen.** ¿Cómo se relacionan los seres vivos que subrayaron con el ambiente?
- 3 **Escriban** otra relación que se imaginen entre los seres vivos y el ambiente de la imagen.

El calor del mediodía se siente sobre la playa. Las palmeras y otros árboles se amontonan para recibir más luz del sol. Mientras tanto, las aves vuelan escapando del frío para llegar a la calidez del mar.



Las golondrinas vuelan
juntas para mantenerse
seguras y resguardarse
del viento.

PARA RESOLVER CON TUS IDEAS

1. **Conversen.** ¿Qué seres vivos hay en el ambiente en que se encuentran ustedes?
2. En pequeños grupos, **elijan** dos de los seres vivos que nombraron y **dibujen** en el cuaderno cómo se relacionan con su ambiente.
3. **Escriban** una oración para contar la relación que dibujaron.

Somos parte del ambiente

Un ambiente está conformado por todos los seres vivos que allí habitan, desde plantas hasta humanos y otros animales, y por componentes físicos, como el agua, la tierra, el aire y la temperatura. Todos los componentes interactúan entre sí.

1. Observen con atención la imagen y **lean** la descripción del ambiente.

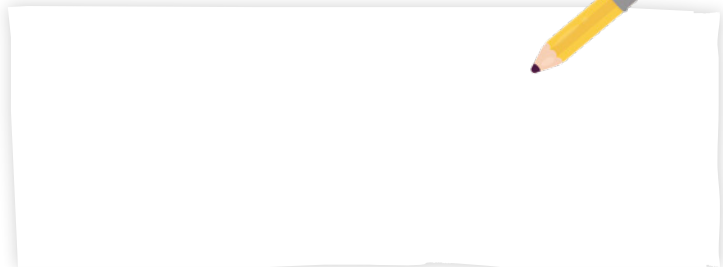


Este ambiente está conformado por pastos verdes y animales como el carpincho y el picabuey. El carpincho se alimenta de los pastos, y el picabuey de los insectos escondidos en el lomo del carpincho.

➔ **Respondan.** ¿Observan otro componente? ¿Cuál?

2. ¿Cómo te imaginás el ambiente que se describe? **Dibujalo.**

Este ambiente está compuesto por agua, pero en el fondo hay tierra. ¡Es un fondo marino! También está conformado por pequeños peces y ballenas que se alimentan de ellos.



3. Describí el ambiente de la imagen.



Hay insectos, como la mariposa, también flores de color violeta y _____

¿Cómo es la vida de las plantas?

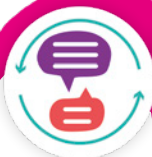
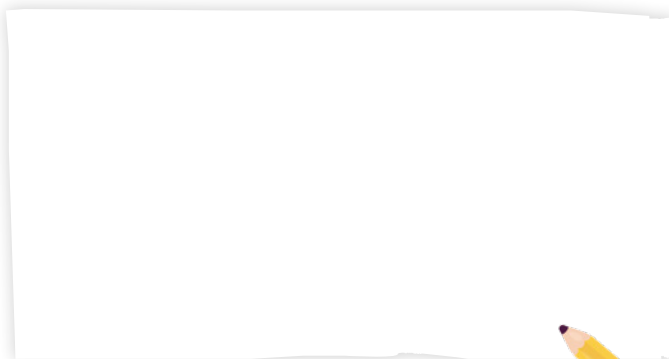
Algunos ambientes se ven diferentes según la época del año porque están conformados por plantas con ciclos de vida distintos. ¡Vamos a conocerlas!

1. Observen las imágenes de la planta de zapallo. ¿Cómo es su ciclo de vida? ¿Qué sucede en cada etapa?



2. Dibujen en el recuadro cómo se ve el zapallo cortado al medio. ¿Qué hay en su interior?

3. Conversen. ¿Cómo harían para que el ciclo de vida del zapallo vuelva a comenzar?



COMPROMETIDOS CON LA ALFABETIZACIÓN EN CIENCIAS

Escribimos oraciones para comparar

FICHA 1

- ➔ **Busquen** información sobre las plantas perennes. **Escriban** en sus cuadernos cómo es su ciclo de vida. ¿En qué se diferencian las plantas perennes de las anuales?
- ➔ Las plantas perennes pueden tener follaje persistente o caduco. **Escriban** en su cuaderno. ¿Cuál es la diferencia?

¿Las plantas cambian y se mueven?

1. Observen las imágenes. Todas muestran el mismo ambiente, pero... ¿Por qué se ve diferente? **Completen** con el número correcto la descripción de cada imagen.



- ☐ Las hojas se caen en invierno.
- ☐ Las hojas son amarillas o naranjas en otoño.
- ☐ Las hojas comienzan a crecer en primavera.
- ☐ Las hojas son verde oscuro en verano.

Las plantas responden a los cambios del ambiente. Por ejemplo, las plantas perennes con follaje caduco pierden sus hojas según los cambios de temperatura.

2. Lean y subrayen a qué cambio del ambiente responde cada planta.



Las flores de los tulipanes se abren de día y se cierran de noche.
Responden a los cambios de luz.



Las hojas de las mimosas responden al contacto.
¡Si las tocamos se cierran!

¿De dónde vienen los frutos?

BONUS
ACTIVIDADES EXTRA



Todos los frutos crecen en las flores de las plantas. Algunos frutos son comestibles, como la banana. ¡Conozcamos su flor!

El árbol de banana tiene flores gigantes.

Sus pétalos son color rojo oscuro y tienen en el centro unas estructuras alargadas de color verde.



A medida que la flor pierde sus pétalos, las estructuras verdes crecen en tamaño. ¡Se convierten en frutos!



Los frutos van cambiando de color. Cuando están maduros son de color amarillo. ¡Ya son bananas!

ACTIVIDADES

1. Buscá información sobre tu fruta favorita. **Dibujá** en tu cuaderno cómo es su flor y **escribí** cómo se transforma en fruto.

¡Alimentos variados!

1. Los animales también son parte del ambiente. Algunos se alimentan de plantas, otros consumen animales, y otros, ambos tipos de seres vivos. **Subrayá** en los textos de qué se alimenta cada uno de estos animales autóctonos de la Argentina.

→ **Completá** las descripciones para clasificar cada animal según su dieta: **carnívoro**, **herbívoro** u **omnívoro**.



El pudú es un ciervo que se alimenta de frutos, flores, corteza de algunos árboles y brotes de plantas.

Es _____.

El yagareté es un felino que se alimenta de otros animales, como ciervos, carpinchos, lagartos y aves.

Es _____.



El martín pescador es un ave que se alimenta de peces chicos y de otros animales pequeños, como insectos, ratones y ranas.

Es _____.

El lagarto overo consume alimentos variados: huevos de aves, frutos, insectos, ratones y peces.

Es _____.



2. Los seres humanos también somos animales. **Conversen**. ¿Qué tipo de dieta tenemos?

¿Cómo comen?

1. Uní los animales con los alimentos que creés que consumen.



león



oso



llama



chingolo

animales

frutos

peces

semillas

hierbas

2. Completá las oraciones con la palabra correcta.

plantas - garras - carne - planos

- Los animales carnívoros tienen patas con _____ para poder desgarrar _____.
- Los animales herbívoros tienen dientes _____ para cortar _____.

3. Busquen cómo es el pico de un hornero. Dibújenlo en su cuaderno y escriban de qué se alimenta.



¡Aprendemos a observar!

¿Qué haremos? Observar imágenes de animales y elaborar conclusiones para clasificarlos según su dieta.

PARA HACER Y PENSAR

- 1 **Observen** con atención a los animales y las estructuras que tienen para alimentarse.
- 2 **Conversen** acerca de lo que observaron guiándose con estas preguntas.
 - ¿Cómo son sus bocas? ¿Tienen dientes o pico? ¿Cuáles son puntiagudos?
 - ¿Qué aspecto tienen los dientes de los dos mamíferos? ¿En qué se diferencian? ¿Cuáles sirven para cortar hierbas? ¿Y para desgarrar carne?
 - ¿Cómo son sus patas? ¿En qué se diferencian? ¿Cuáles sirven para cazar? ¿Por qué?
- 3 **Piensen** qué alimentos consumen estos animales. ¿Cómo se dieron cuenta?
- 4 **Escriban** las conclusiones en sus cuadernos.



puma



carpincho



halcón

PARA REFLEXIONAR

1. ¿Por qué es importante observar con atención a los animales? ¿Qué información podemos obtener de las estructuras que poseen para alimentarse?
2. **Pensá** en tu animal favorito. ¿Qué estructuras tiene para alimentarse? ¿Cuál es su tipo de dieta entonces?

¿Cómo pasamos el frío?

Cuando llegan las estaciones frías del año, la cantidad de alimento disminuye. Algunos animales viajan a otros ambientes más cálidos para sobrevivir. Esto significa que **migran**. Otros animales pueden **hibernar**.

1. Busquen información sobre la hibernación. ¿Qué es? ¿En qué se diferencia de la migración?

EAI **2.** Estos animales habitan en nuestro país, pero atraviesan el invierno de distintas maneras. **Averiguá y escribí** qué hacen para evitar el frío extremo: ¿**migran** o **hibernan**?



murciélagos



tortugas marinas



mariposas monarca



mulitas

3. Encerrá con un círculo las palabras correctas para completar las oraciones.

Los animales que **hibernan** | **migran** comen mucho en las estaciones **cálidas** | **frías** así acumulan suficiente grasa en el cuerpo para el invierno. Esta grasa los aísla del **frío** | **calor** y les provee energía, pero tienen que mantenerse en **reposo** | **movimiento**.



BONUS

INFO Y ACTIVIDADES EXTRA



Carpinchos en el barrio

Esa mañana, Sol llegó apurada a la escuela.

—¡Van a llevarse a los carpinchos! —contó, casi sin casi sin respirar.

—¿A dónde? —preguntó Cami.

—No sé, pero mi papá dice que hacen lío y rompen los jardines.

—Mi mamá piensa distinto —intervino Nico—. Dice que ese lugar forma parte de un humedal, y que ellos vivían ahí desde siempre.

La seño escuchaba desde su escritorio y escribió en el pizarrón: “Los animales y sus ambientes”.

—A veces —dijo—, los animales se acercan a las personas porque su ambiente fue cambiando primero.

Los chicos recordaron las imágenes de la tele: carpinchos cruzando calles, comiendo pasto entre los autos.

—Tal vez solo buscan un lugar tranquilo —comentó Sofi.

—Podríamos hacer carteles que digan que hay que cuidarlos —propuso Lucas—, o plantar vegetación cerca del parque como refugio para que no se sientan tan amenazados.

La seño asintió.

—Esas ideas, junto a estudios para trasladarlos con seguridad, son pasos responsables para convivir con ellos, no contra ellos.

—Quizá ellos no tengan que irse —dijo Sol.

—Deberíamos aprender cómo quedarnos todos —respondió Nico.

El timbre del recreo los sorprendió y salieron al patio, charlando sobre carteles, refugios y carpinchos.



Kapelusz editora S.A. Prohibida su fotocopia. (Ley 11.723)

- **Conversen.** ¿Cuál es el problema que identificaron los chicos? ¿Cuáles son las opiniones de las familias al respecto?
- **Dibujen** la solución que les parece más apropiada.
- **Entre todos, compartan** sus dibujos, **elijan** una de las soluciones y **escriban** una historia que la incluya.

¿QUÉ APRENDIMOS?

1. **Revisá** las actividades que resolviste en las páginas 6 y 7 de este capítulo. Luego, **contales** a tus compañeros.

- ➔ ¿Aprendiste algo nuevo sobre los seres vivos y sus ambientes?
- ➔ ¿Por qué es importante conocer cómo se relacionan entre sí los componentes de un ambiente?

2. En este capítulo, aprendieron sobre el comportamiento de los seres vivos en los ambientes que habitan. **Conversen.** ¿Por qué las plantas pierden sus hojas en otoño? ¿Por qué algunos animales migran o hibernan?

3. **Escribí** un ejemplo para cada animal y qué es lo que come. **Recordá:** ¡algunos animales pueden consumir más de un tipo de alimento!

	Ejemplo	¿Qué come?
Herbívoro	_____	_____ _____
Omnívoro	_____	_____ _____
Carnívoro	_____	_____ _____

¿CÓMO APRENDIMOS?

Respondé las preguntas y, luego, **contale** a un compañero.

- ¿Qué página te resultó más interesante?
- ¿En qué página aprendiste algo nuevo?
- ¿Qué página te resultó más difícil y tuviste que pedir ayuda para resolverla?