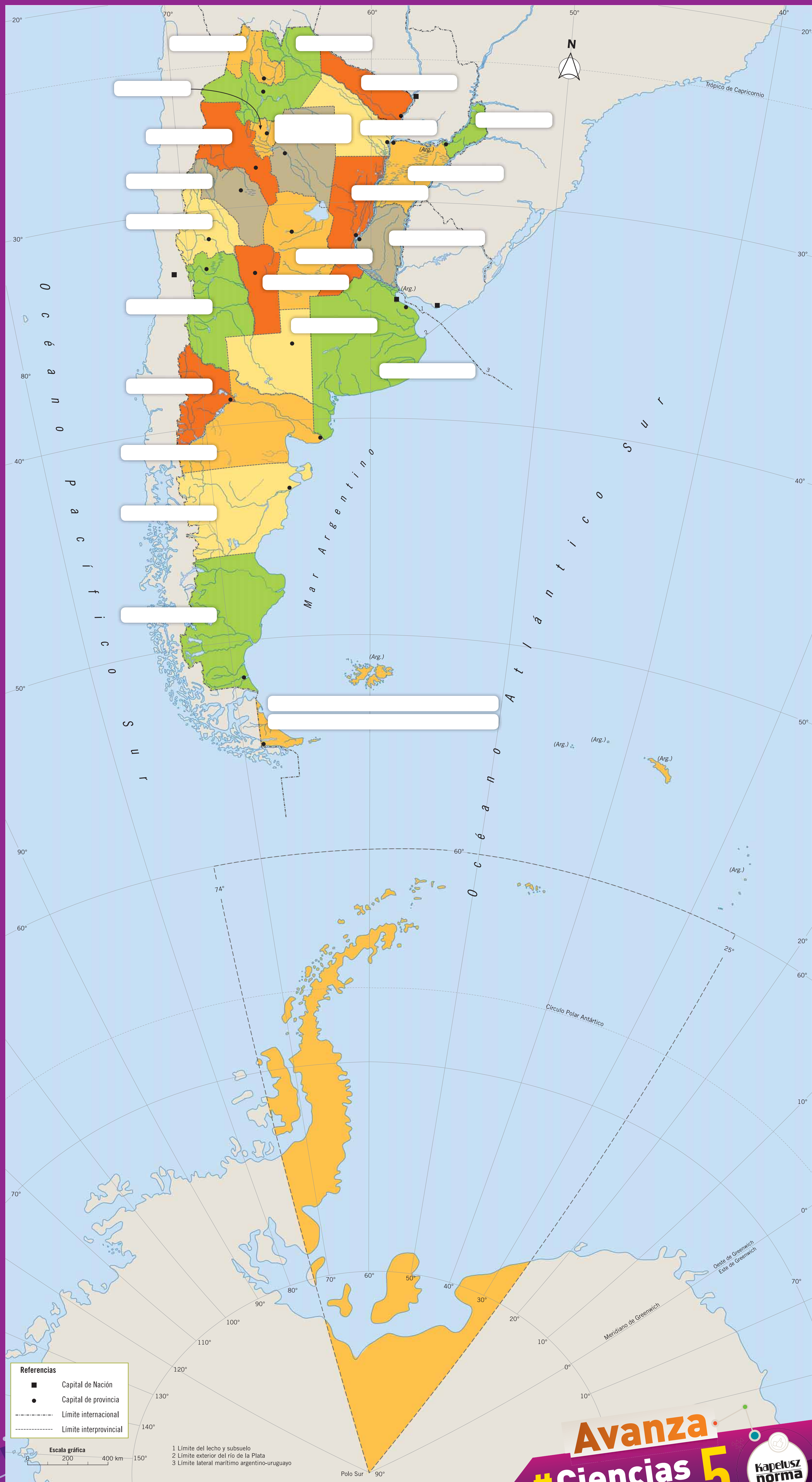
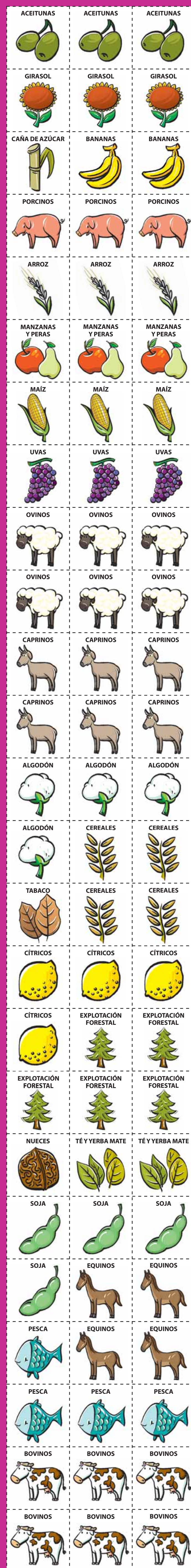


MAPA POLÍTICO BICONTINENTAL DE LA ARGENTINA



¡A jugar con el mapa!

1. Corten con cuidado las fichas y colóquenlas boca abajo.
2. Cada uno, a su turno, deberá sacar una ficha y ubicarla en el mapa, en alguna de las provincias donde se desarrolla esa actividad primaria (cultivo o cría de ganado). Además, deben escribir con lápiz el nombre de dicha provincia. Si lo hacen correctamente, anotarán 1 punto. Pero si, además, dicen cuál es la ciudad capital de la provincia que les tocó, anotarán un punto más.



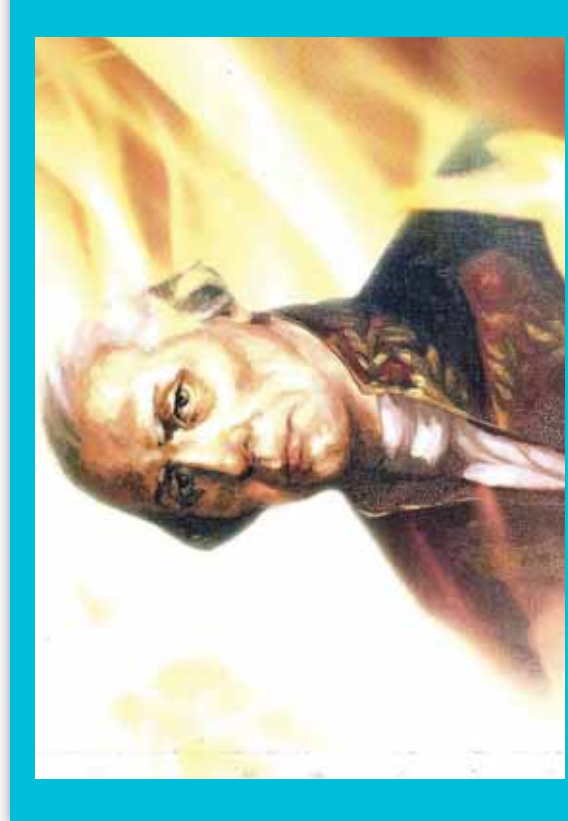
Avanza

#Ciencias Sociales 5

Kapelusz norma

¡A completar la línea de tiempo!

1. Con ayuda de las líneas de tiempo que están en las aperturas de los capítulos 1, 2 y 3 del libro, completen los espacios en blanco. Tengan en cuenta que en la parte inferior de la línea de tiempo están los acontecimientos y procesos internacionales y en la parte superior, los nacionales.



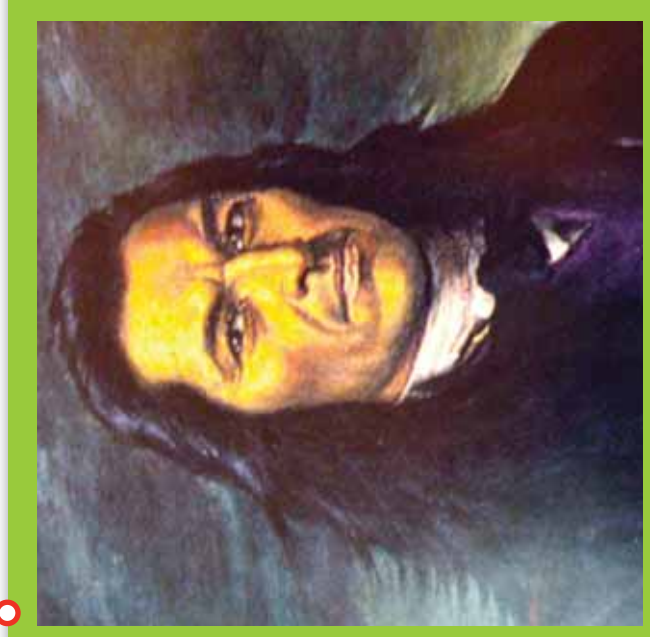
Creación del



División del Virreinato en intendencias y gobernaciones militares del Río de la Plata.



Independencia de



Rebelión de



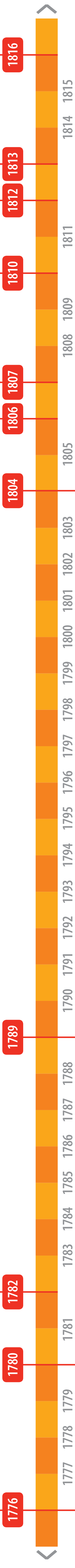
Inicio de la



Creación de la



Asamblea del Año XIII



1776

1780

1782

1789

1804

1806

1807

1810

1812

1813

1816

1811

1814

1815

1808

1809

1803

1802

1801

1800

1799

1798

1797

1796

1795

1794

1793

1792

1791

1790

Avanza

#Ciencias Sociales 5

kapelusz norma